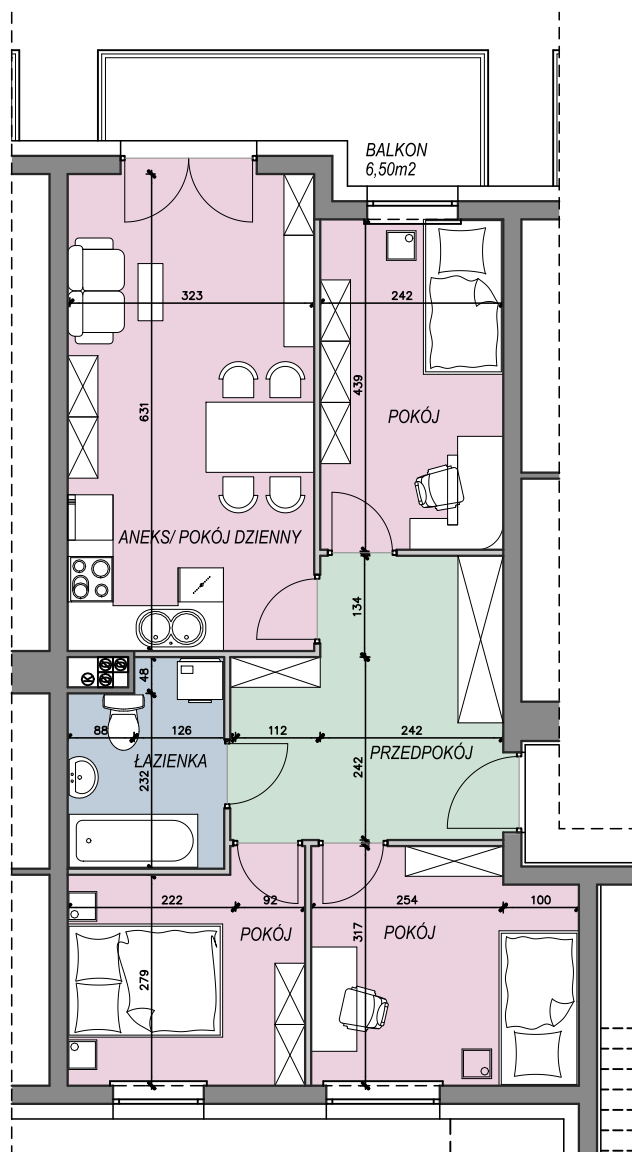
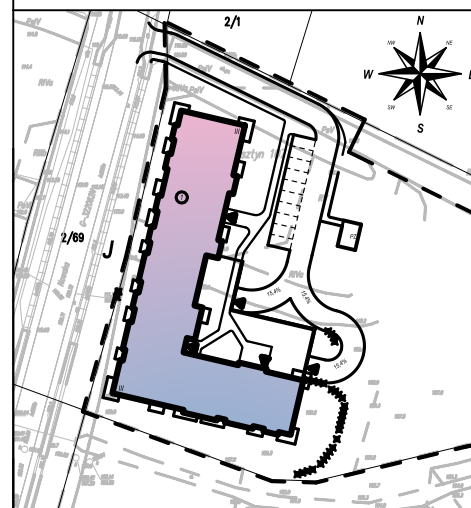
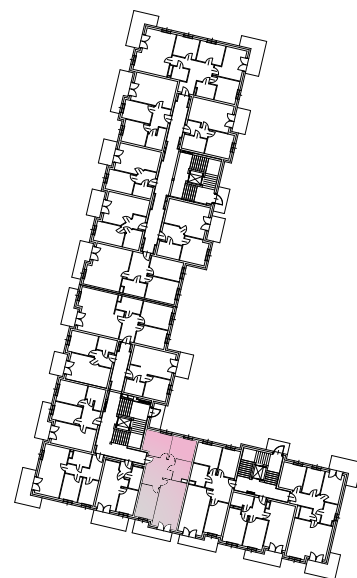


LOKAL MIESZKALNY nr 10/ PARTER

RZUT MIESZKANIA, skala 1:100



Rzut PARTERU budynku z zaznaczeniem położenia lokalu mieszkalnego



ZESTAWIENIE POMIESZCZEŃ

NR POM.	NAZWA POMIESZCZENIA	POWIERZCHNIA [m ²]
1.37	PRZEDPOKÓJ	11.98
1.38	POKÓJ	10.71
1.39	POKÓJ	9.14
1.40	ŁAZIENKA	5.37
1.41	ANEKS/POK.DZIENNY	20.57
1.42	POKÓJ	10.58
RAZEM		68.35[m ²]

* przedstawione wyposażenie mieszkania i stolarka drzwiowa wewnętrzna stanowi rozwiązanie poglądowe i nie jest przedmiotem umowy

** rzut stanowi rysunek poglądowy; szczególne rozwiązania architektoniczne i konstrukcyjne zawarte są w projekcie budowlanym stanowiącym załącznik do pozwolenia na budowę