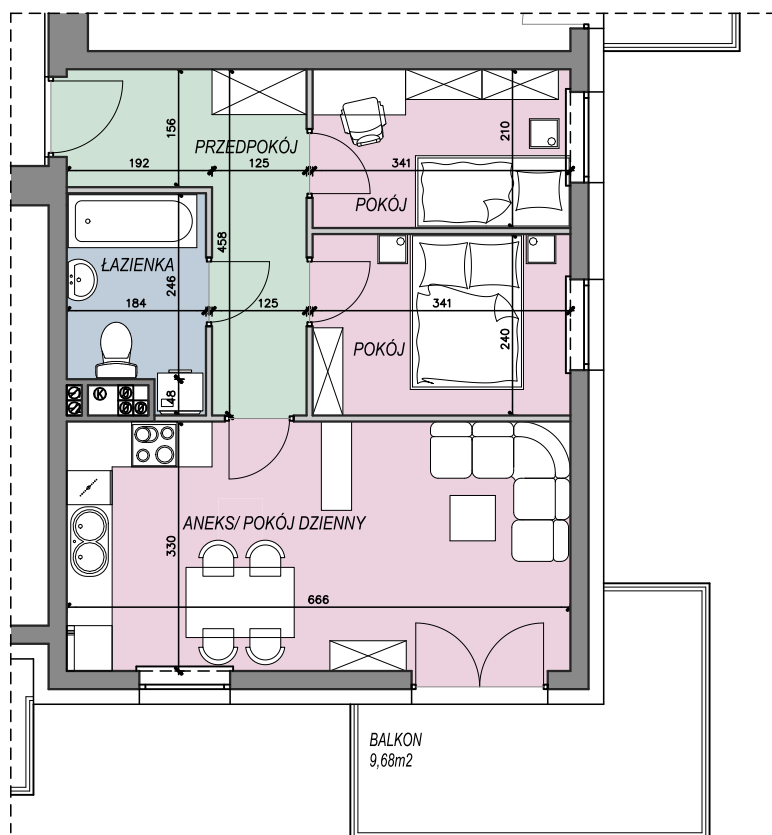
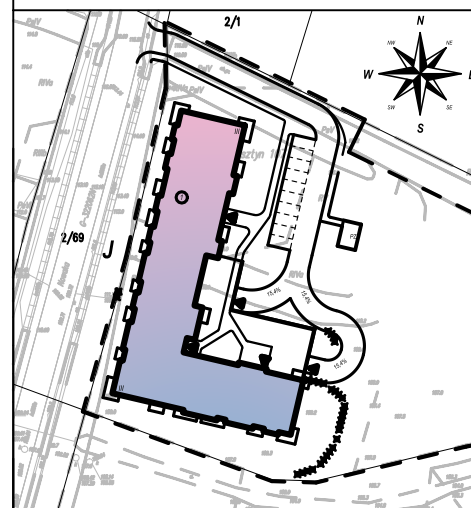
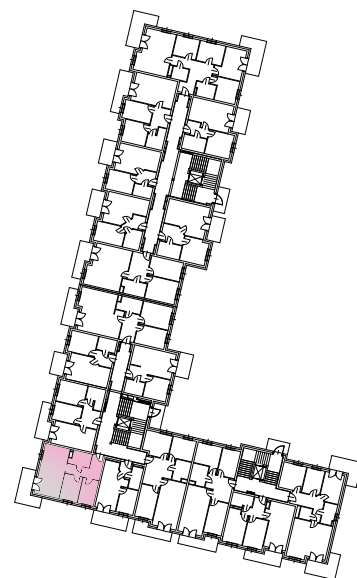


LOKAL MIESZKALNY nr 12/ PARTER

RZUT MIESZKANIA, skala 1:100



Rzut PARTERU budynku
z zaznaczeniem położenia
lokalu mieszkalnego



ZESTAWIENIE POMIESZCZEŃ

NR. POM.	NAZWA POMIESZCZENIA	POWIERZCHNIA [m ²]
1.47	PRZEDPOKÓJ	8.72
1.48	POKÓJ	7.16
1.49	POKÓJ	8.18
1.50	ANEKS/POK. DZIENNY	21.98
1.51	ŁAZIENKA	4.86
RAZEM		50.90 [m²]

* przedstawione wyposażenie mieszkania i stolarka drzwiowa wewnętrzna stanowi rozwiązanie poglądowe i nie jest przedmiotem umowy

** rzut stanowi rysunek poglądowy; szczególne rozwiązania architektoniczne i konstrukcyjne zawarte są w projekcie budowlanym stanowiącym załącznik do pozwolenia na budowę