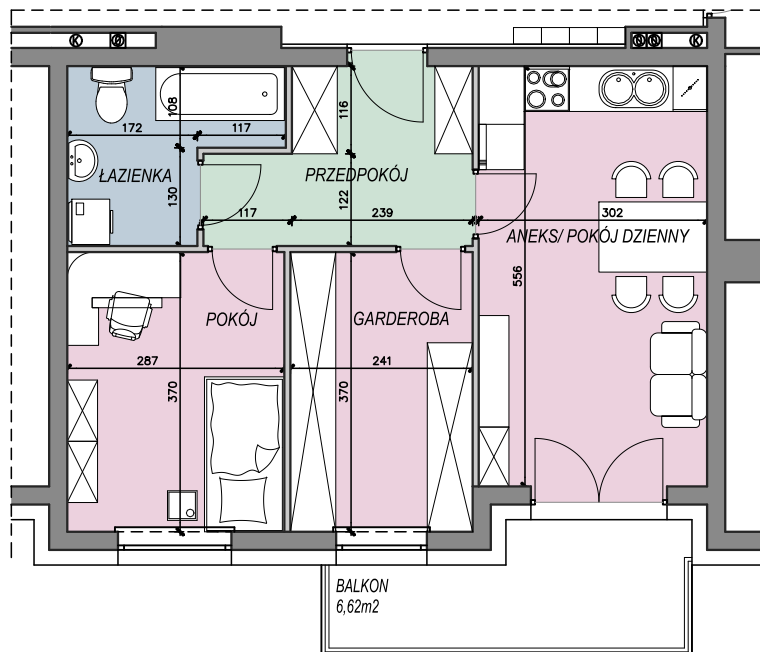
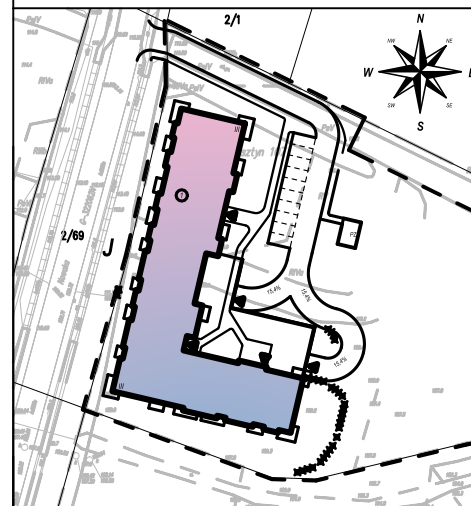


LOKAL MIESZKALNY nr 13/ PARTER

RZUT MIESZKANIA, skala 1:100



Rzut PARTERU budynku
z zaznaczeniem położenia
lokalu mieszkalnego



ZESTAWIENIE POMIESZCZEŃ

NR POM	NAZWA POMIESZCZENIA	POWIERZCHNIA [m ²]
1.52	PRZEDPOKÓJ	7.12
1.53	ANEKS/POK.DZIENNY	16.79
1.54	GARDEROBA	8.92
1.55	POKÓJ	10.62
1.56	ŁAZIENKA	5.36
RAZEM		48.81[m²]

* przedstawione wyposażenie mieszkania i stolarka drzwiowa wewnętrzna stanowi rozwiązanie poglądowe i nie jest przedmiotem umowy

** rzut stanowi rysunek poglądowy; szczególne rozwiązania architektoniczne i konstrukcyjne zawarte są w projekcie budowlanym stanowiącym załącznik do pozwolenia na budowę