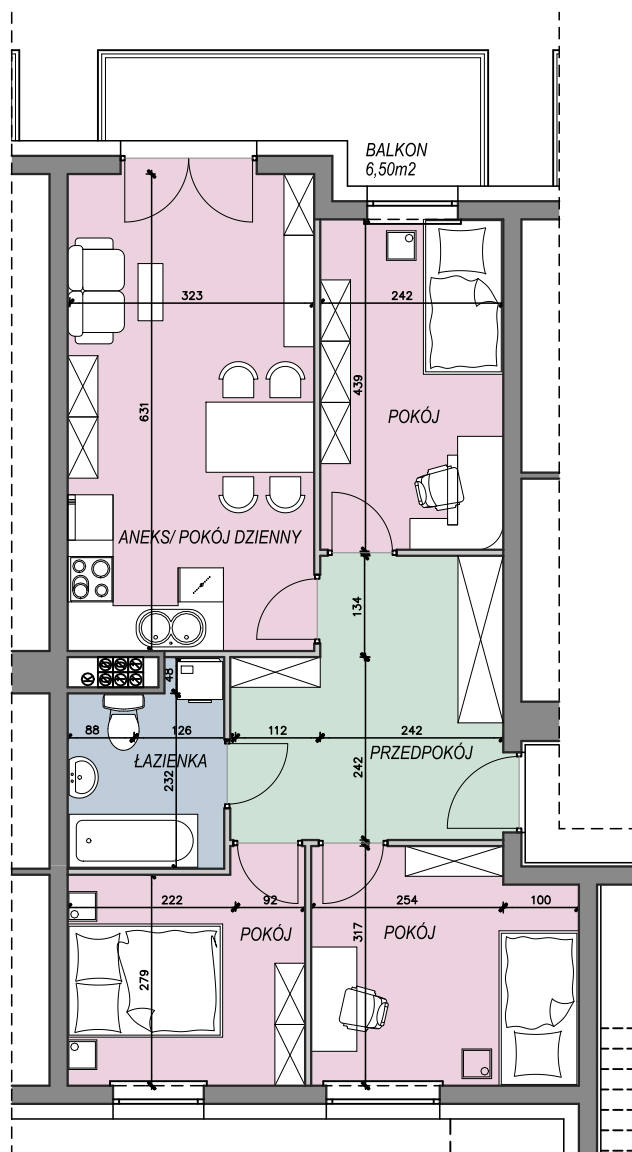
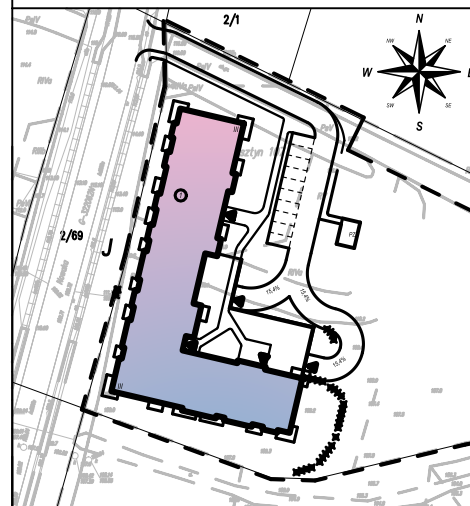


## LOKAL MIESZKALNY nr 17/ I PIĘTRO

RZUT MIESZKANIA, skala 1:100



Rzut I PIĘTRA budynku  
z zaznaczeniem położenia  
lokalu mieszkalnego



### ZESTAWIENIE POMIESZCZEŃ

NR POM.	NAZWA POMIESZCZENIA	POWIERZCHNIA [m <sup>2</sup> ]
2.37	PRZEDPOKÓJ	11.98
2.38	POKÓJ	10.71
2.39	POKÓJ	9.14
2.40	ŁAZIENKA	5.18
2.41	ANEKS/POK.DZIENNY	20.57
2.42	POKÓJ	10.58
RAZEM		68.16[m <sup>2</sup> ]

\* przedstawione wyposażenie mieszkania i stolarka drzwiowa wewnętrzna stanowi rozwiązanie poglądowe i nie jest przedmiotem umowy

++ rzut stanowi rysunek poglądowy; szczegółowe rozwiązania architektoniczne i konstrukcyjne zawarte są w projekcie budowlanym stanowiącym załącznik do pozwolenia na budowę