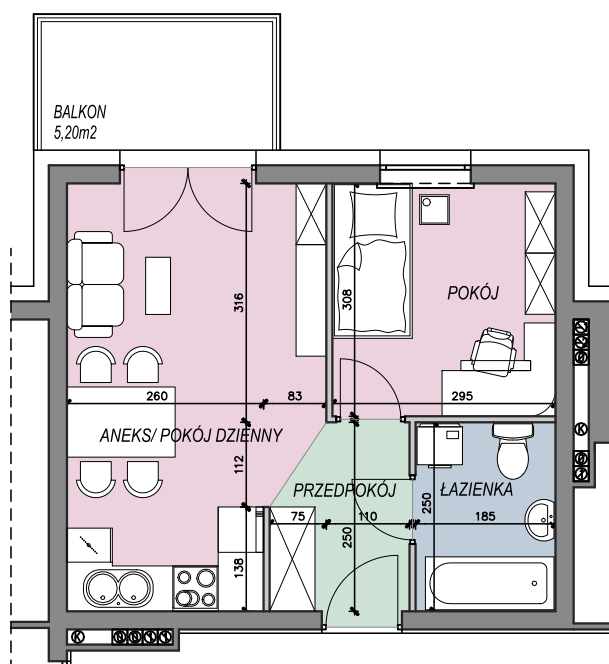
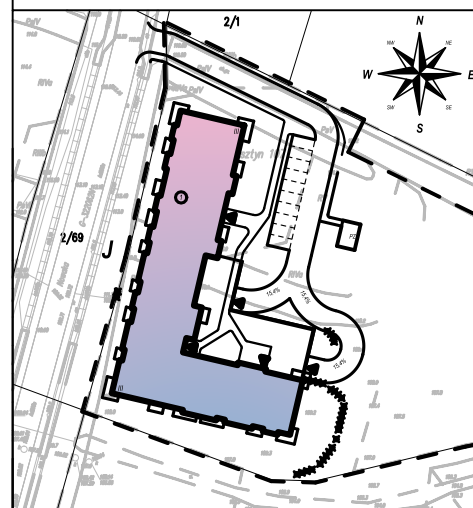


LOKAL MIESZKALNY nr 23/ I PIĘTRO

RZUT MIESZKANIA, skala 1:100



Rzut I PIĘTRA budynku
z zaznaczeniem położenia
lokalu mieszkalnego



ZESTAWIENIE POMIESZCZEŃ

| NR POM. | NAZWA POMIESZCZENIA | POWIERZCHNIA [m ²] |
|---------|---------------------|--------------------------------|
| 2.66 | PRZEDPOKÓJ | 4.20 |
| 2.67 | ANEKS/POK.DZIENNY | 17.85 |
| 2.68 | POKÓJ | 9.09 |
| 2.69 | ŁAZIENKA | 4.62 |
| RAZEM | | 35.76[m ²] |

* przedstawione wyposażenie mieszkania i stolarka drzwiowa wewnętrzna stanowi rozwiązanie poglądowe i nie jest przedmiotem umowy

++ rzut stanowi rysunek poglądowy; szczególne rozwiązania architektoniczne i konstrukcyjne zawarte są w projekcie budowlanym stanowiącym załącznik do pozwolenia na budowę