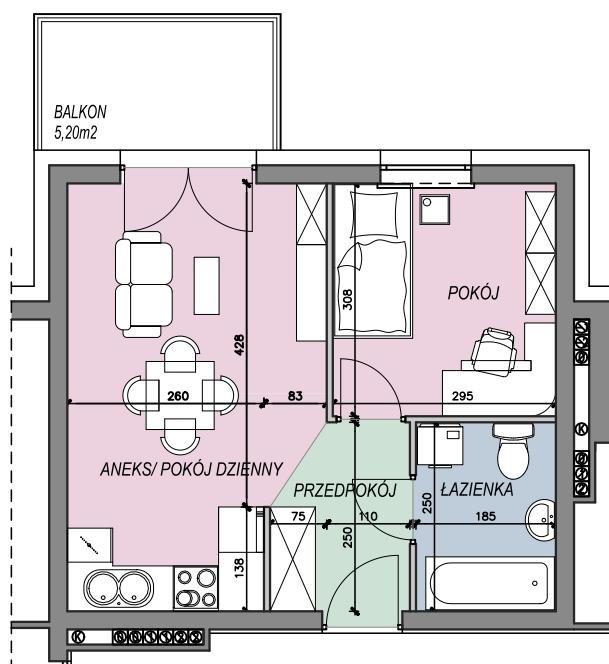
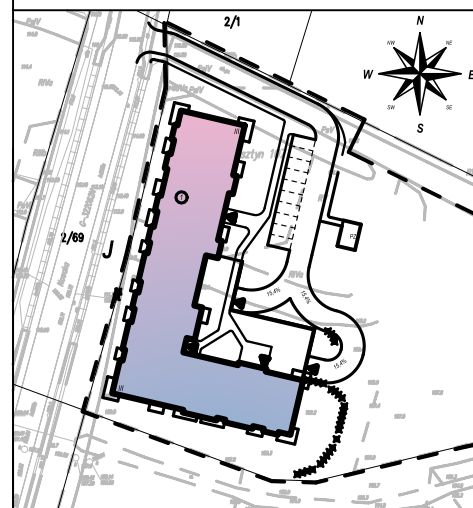


LOKAL MIESZKALNY nr 30/ II PIĘTRO

RZUT MIESZKANIA, skala 1:100



Rzut II PIĘTRA budynku
z zaznaczeniem położenia
lokalu mieszkalnego



ZESTAWIENIE POMIESZCZEŃ

NR POM.	NAZWA POMIESZCZENIA	POWIERZCHNIA [m ²]
2.66	PRZEDPOKÓJ	4.20
2.67	ANEKS/POK.DZIENNY	17.85
2.68	POKÓJ	9.09
2.69	ŁAZIENKA	4.62
RAZEM		35.76[m ²]

* przedstawione wyposażenie mieszkania i stolarka drzwiowa wewnętrzna stanowi rozwiązanie poglądowe i nie jest przedmiotem umowy

++ rzut stanowi rysunek poglądowy; szczególne rozwiązania architektoniczne i konstrukcyjne zawarte są w projekcie budowlanym stanowiącym załącznik do pozwolenia na budowę