



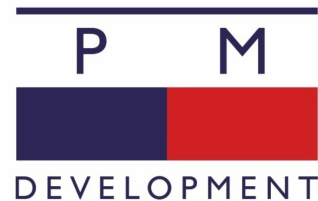
Gruszowe Sady
w dobrym sąsiedztwie

Biuro sprzedaży:
al. Sikorskiego 19, lokal 117, 10-088 Olsztyn
(wejście od tyłu budynku, 1 klatka od stacji Orlen, 1 piętro)



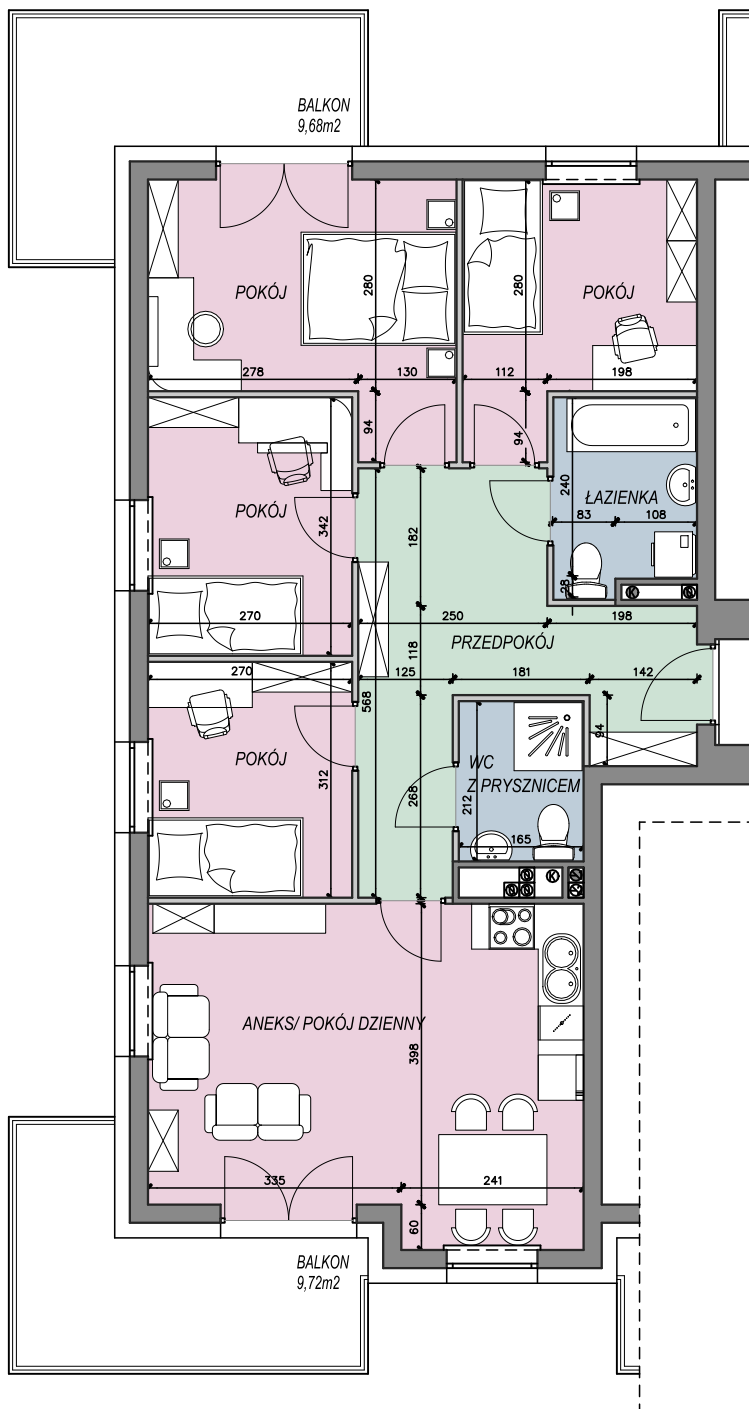
RYNEK - PIERWOTNY . NET
BROKER NIERUCHOMOŚCI I KREDYTÓW

Anna Celmer
Koordynator biura sprzedaży
Specjalista ds. kredytów mieszkaniowych
tel.: 661 662 611; e-mail: anna.celmer@rynek-pierwotny.net

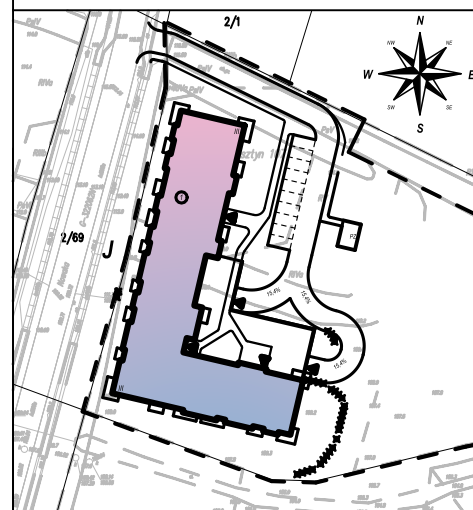


LOKAL MIESZKALNY nr 36/ PARTER

RZUT MIESZKANIA, skala 1:100



Rzut PARTERU budynku
z zaznaczeniem położenia
lokalu mieszkalnego



ZESTAWIENIE POMIESZCZEŃ

| NR POM. | NAZWA POMIESZCZENIA | POWIERZCHNIA [m ²] |
|---------|---------------------|--------------------------------|
| 1.24 | PRZEDPOKÓJ | 14.52 |
| 1.25 | WC Z PRYSZNICEM | 3.50 |
| 1.26 | ANEKS/POK. DZIENNY | 24.37 |
| 1.27 | POKÓJ | 8.42 |
| 1.28 | POKÓJ | 9.23 |
| 1.29 | POKÓJ | 12.65 |
| 1.30 | POKÓJ | 9.73 |
| 1.31 | ŁAZIENKA | 4.79 |
| RAZEM | | 87.21 [m ²] |

* przedstawione wyposażenie mieszkania i stolarka drzwiowa wewnętrzna stanowi rozwiązanie poglądowe i nie jest przedmiotem umowy

++ rzut stanowi rysunek poglądowy; szczegółowe rozwiązania architektoniczne i konstrukcyjne zawarte są w projekcie budowlanym stanowiącym załącznik do pozwolenia na budowę