



**Gruszowe Sady**  
w dobrym sąsiedztwie

**Biuro sprzedaży:**  
al. Sikorskiego 19, lokal 117, 10-088 Olsztyn  
(wejście od tyłu budynku, 1 klatka od stacji Orlen, 1 piętro)



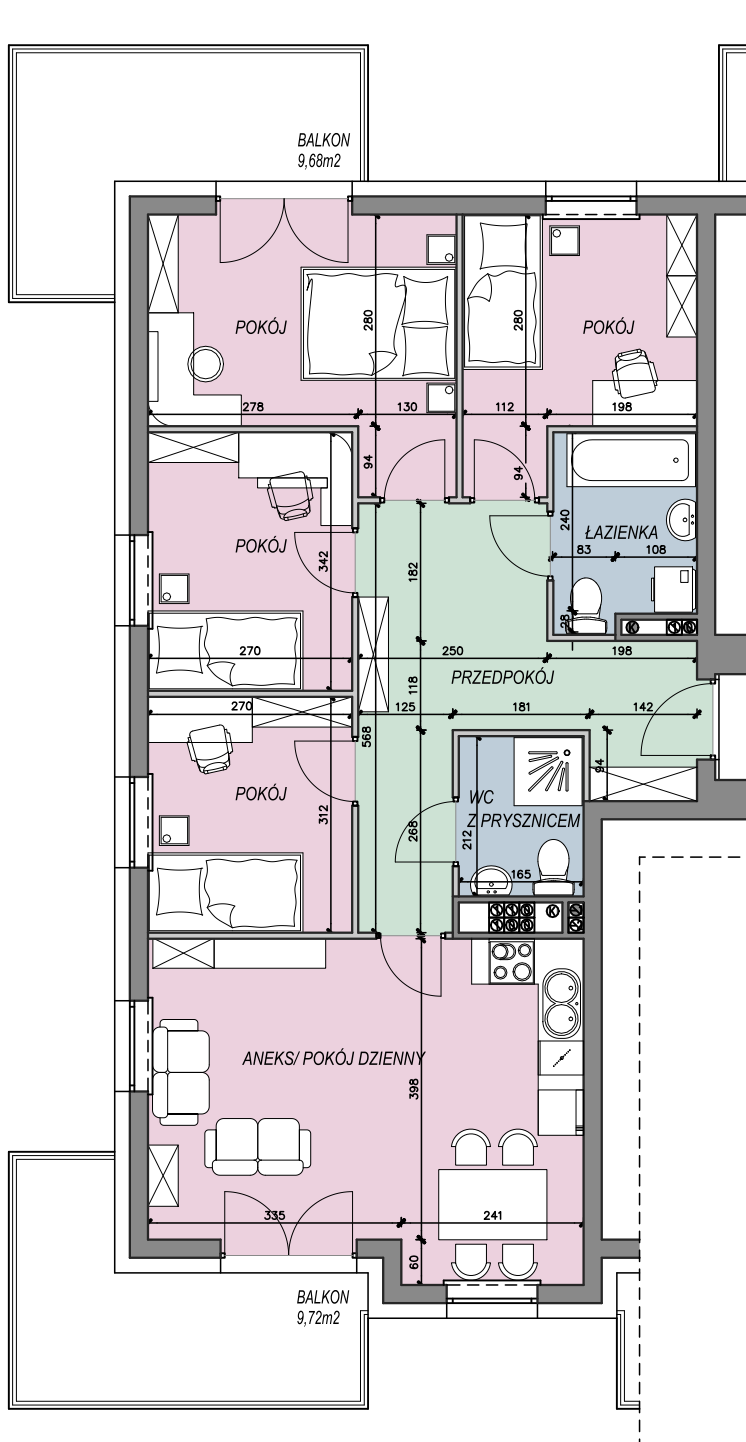
**RYNEK - PIERWOTNY . NET**  
BROKER NIERUCHOMOŚCI I KREDYTÓW

Anna Celmer  
Koordynator biura sprzedaży  
Specjalista ds. kredytów mieszkaniowych  
tel.: 661 662 611; e-mail: anna.celmer@rynek-pierwotny.net

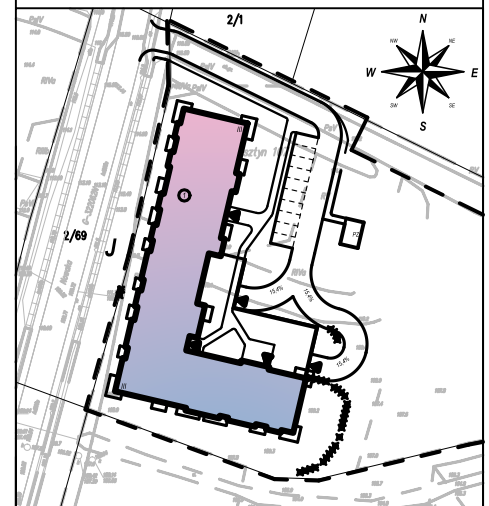
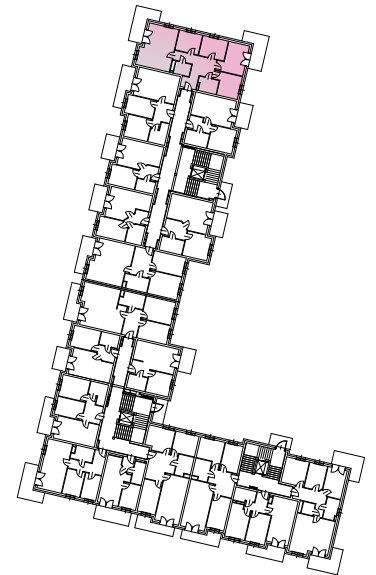


## LOKAL MIESZKALNY nr 43/ I PIĘTRO

RZUT MIESZKANIA, skala 1:100



Rzut I PIĘTRA budynku  
z zaznaczeniem położenia  
lokalu mieszkalnego



### ZESTAWIENIE POMIESZCZEŃ

NR POM.	NAZWA POMIESZCZENIA	POWIERZCHNIA [m <sup>2</sup> ]
2.24	PRZEDPOKÓJ	14.52
2.25	WC Z PRYSZNICEM	3.50
2.26	ANEKS/POK.DZIENNY	24.37
2.27	POKÓJ	8.42
2.28	POKÓJ	9.23
2.29	POKÓJ	12.65
2.30	POKÓJ	9.73
2.31	ŁAZIENKA	4.79
RAZEM		87.21[m <sup>2</sup> ]

\* przedstawione wyposażenie mieszkania i stolarka drzwiowa wewnętrzna stanowi rozwiązanie poglądowe i nie jest przedmiotem umowy

\*\* rzut stanowi rysunek poglądowy; szczegółowe rozwiązania architektoniczne i konstrukcyjne zawarte są w projekcie budowlanym stanowiącym załącznik do pozwolenia na budowę