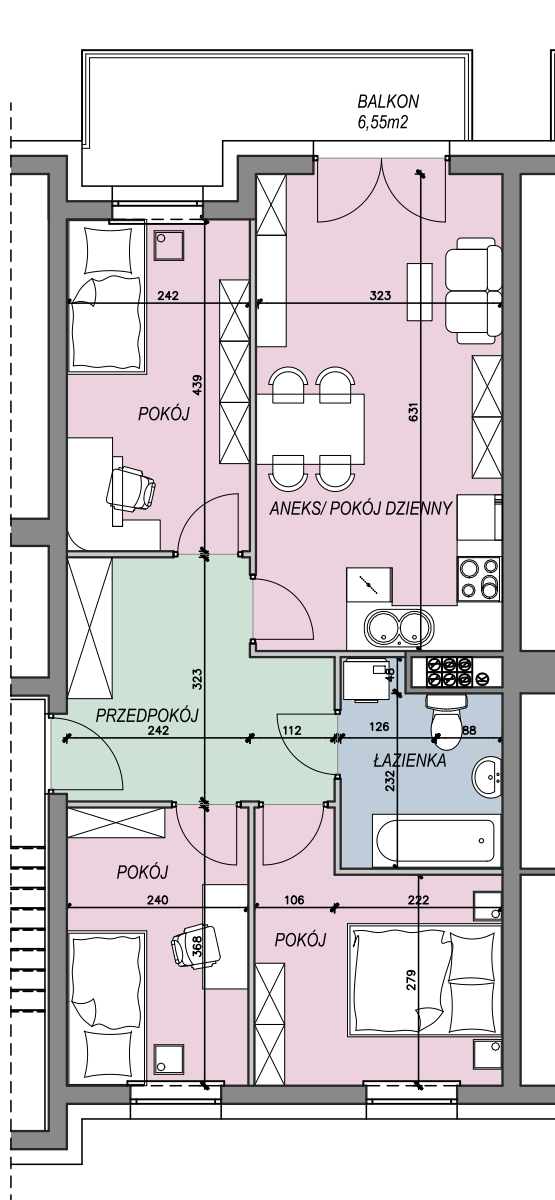
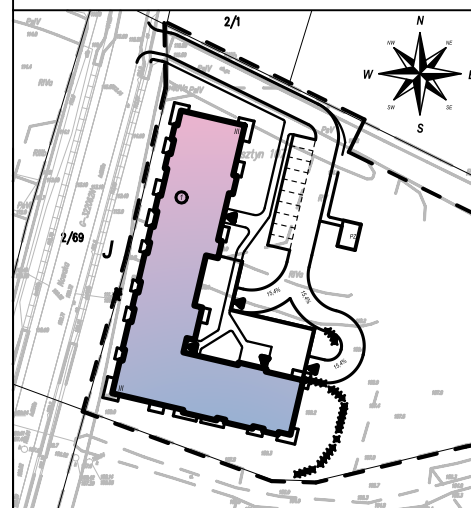
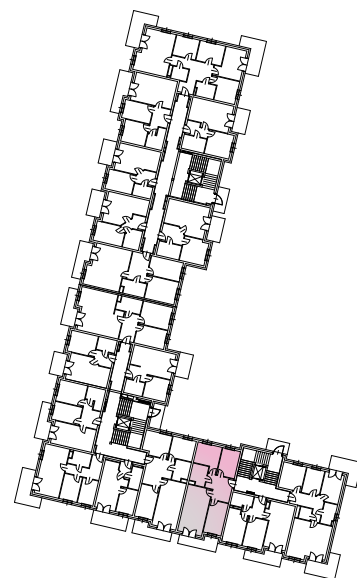


LOKAL MIESZKALNY nr 6 / I PIĘTRO

RZUT MIESZKANIA, skala 1:100



Rzut I PIĘTRA budynku
z zaznaczeniem położenia
lokalu mieszkalnego



ZESTAWIENIE POMIESZCZEŃ

NR POM	NAZWA POMIESZCZENIA	POWIERZCHNIA [m ²]
2.82	PRZEDPOKÓJ	9.96
2.83	POKÓJ	10.62
2.84	ANEKS/POK.DZIENNY	20.57
2.85	ŁAZIENKA	5.38
2.86	POKÓJ	10.10
2.87	POKÓJ	8.83
RAZEM		65.46[m²]

* przedstawione wyposażenie mieszkania i stolarka drzwiowa wewnętrzna stanowi rozwiązanie poglądowe i nie jest przedmiotem umowy

++ rzut stanowi rysunek poglądowy; szczegółowe rozwiązania architektoniczne i konstrukcyjne zawarte są w projekcie budowlanym stanowiącym załącznik do pozwolenia na budowę