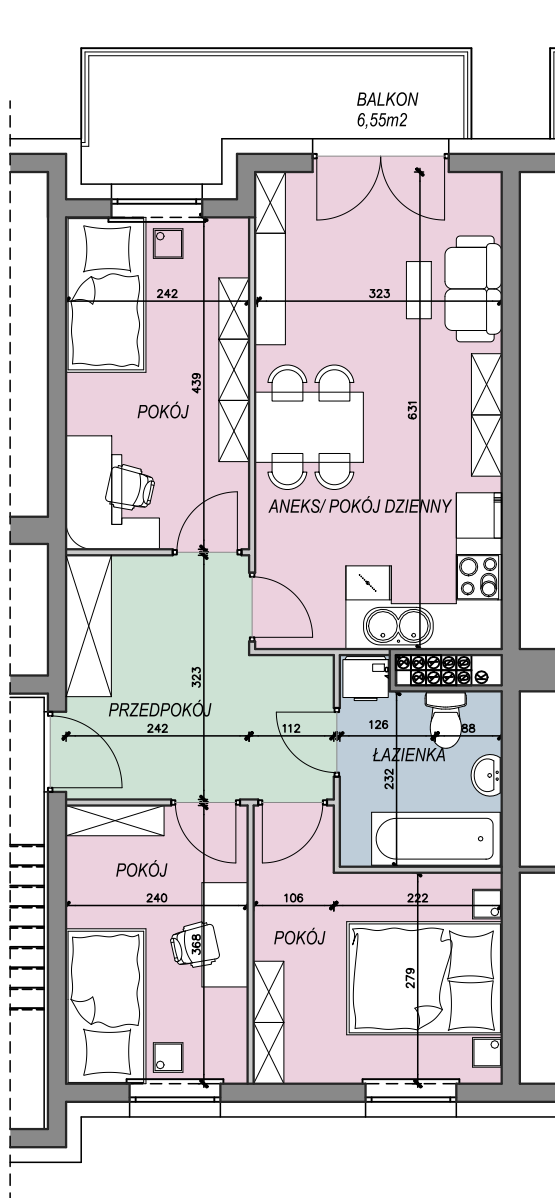
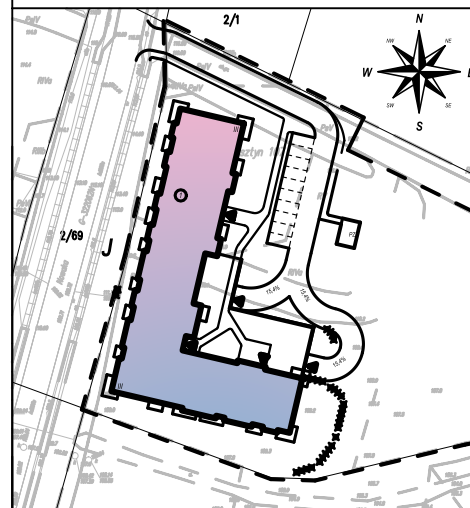
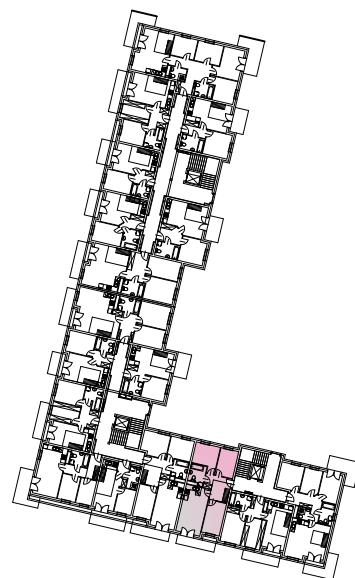


## LOKAL MIESZKALNY nr 9/II PIĘTRO

RZUT MIESZKANIA, skala 1:100



Rzut II PIĘTRA budynku  
z zaznaczeniem położenia  
lokalu mieszkalnego



### ZESTAWIENIE POMIESZCZEŃ

NR POM	NAZWA POMIESZCZENIA	POWIERZCHNIA [m <sup>2</sup> ]
2.82	PRZEDPOKÓJ	9.96
2.83	POKÓJ	10.62
2.84	ANEKS/POK.DZIENNY	20.57
2.85	ŁAZIENKA	5.28
2.86	POKÓJ	10.10
2.87	POKÓJ	8.83
RAZEM		<b>65.36[m<sup>2</sup>]</b>

\* przedstawione wyposażenie mieszkania i stolarka drzwiowa wewnętrzna stanowi rozwiązanie poglądowe i nie jest przedmiotem umowy

\*\* rzut stanowi rysunek poglądowy; szczególne rozwiązania architektoniczne i konstrukcyjne zawarte są w projekcie budowlanym stanowiącym załącznik do pozwolenia na budowę